

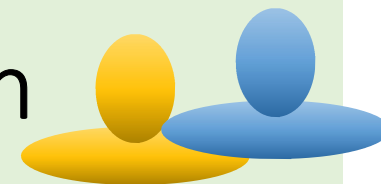
*Saint-Gervais*

*mon village*

**Conseil communal consultatif  
du 17 /10/ 2024**



# Nos moyens de communication



- Bulletin Municipal  
dans vos boites aux lettres



- Panneau Pocket  
sur vos téléphones



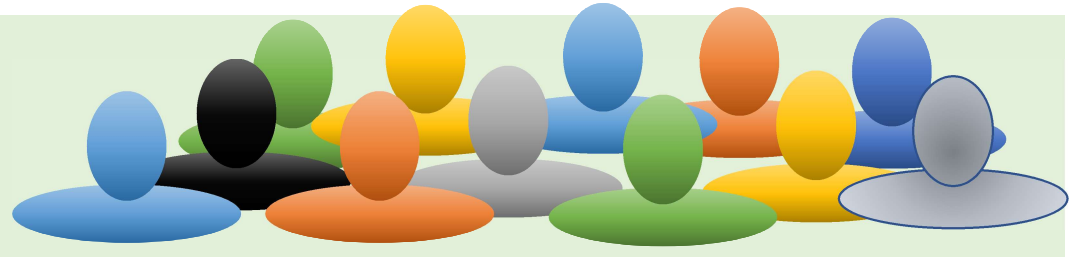
- Facebook :  
[www.facebook.com/SaintGervais30](https://www.facebook.com/SaintGervais30)



## Evolution du site internet :

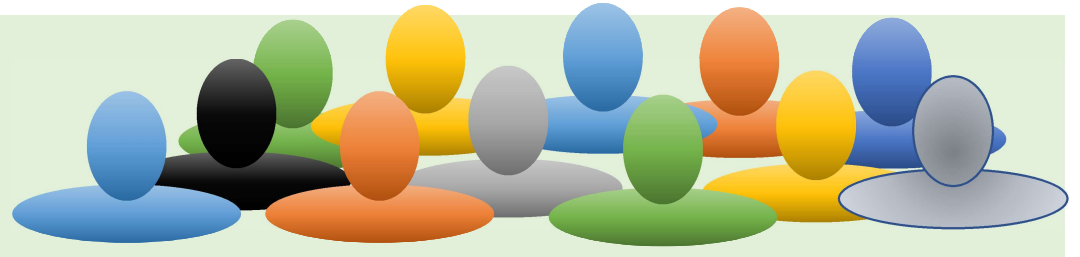


# Sommaire



- **1- Point de situation / Travaux / Autres**
- **2- L'école**
- **3- Réflexions en cours**
- **4- Festivités hivernales / Associations / Commerces**
- **5- Divers**

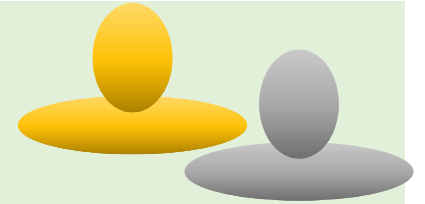
# Sommaire



- **1- Point de situation/ Travaux /Autres**
- 2- L'école
- 3- Réflexion(s) en cours
- 4- Festivités hivernales ? Associations ? Commerces ?
- 5- Divers

Travaux réalisés

La Mairie

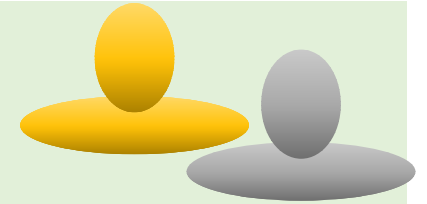


**AVANT**



Travaux réalisés

La Mairie

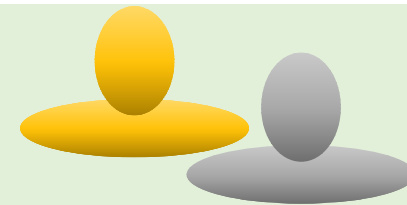


**APRES**

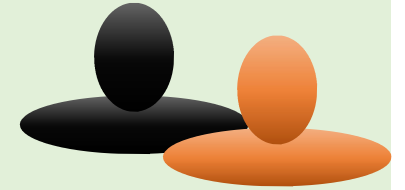


Travaux réalisés

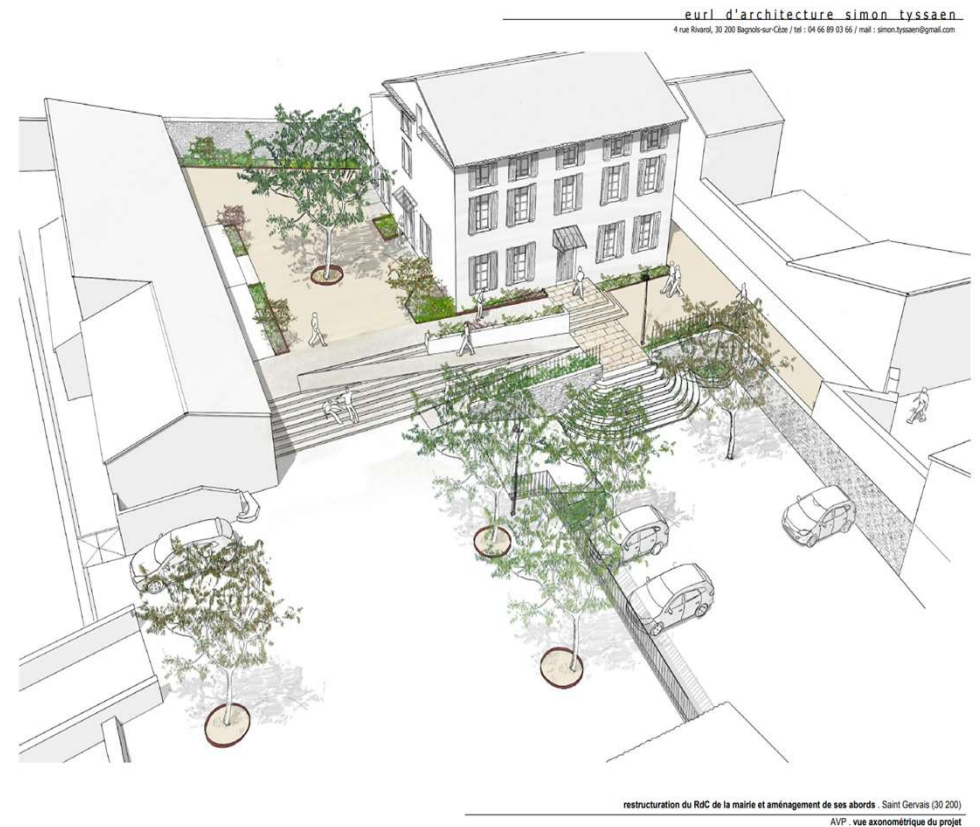
La Mairie



# Restructuration Mairie



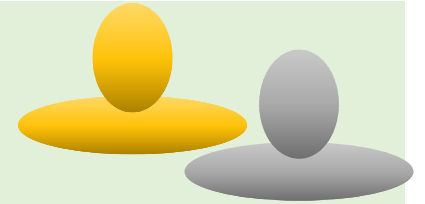
- Montant des travaux: 375 000 € HT
- Subventions: 242 000€ (65%)
- Emprunt: Banque territoires : 150 000 €
  - Remboursement 12 000€/an Taux 4,30%
- *70% des travaux réalisés par des entreprises locales (CAGR)*



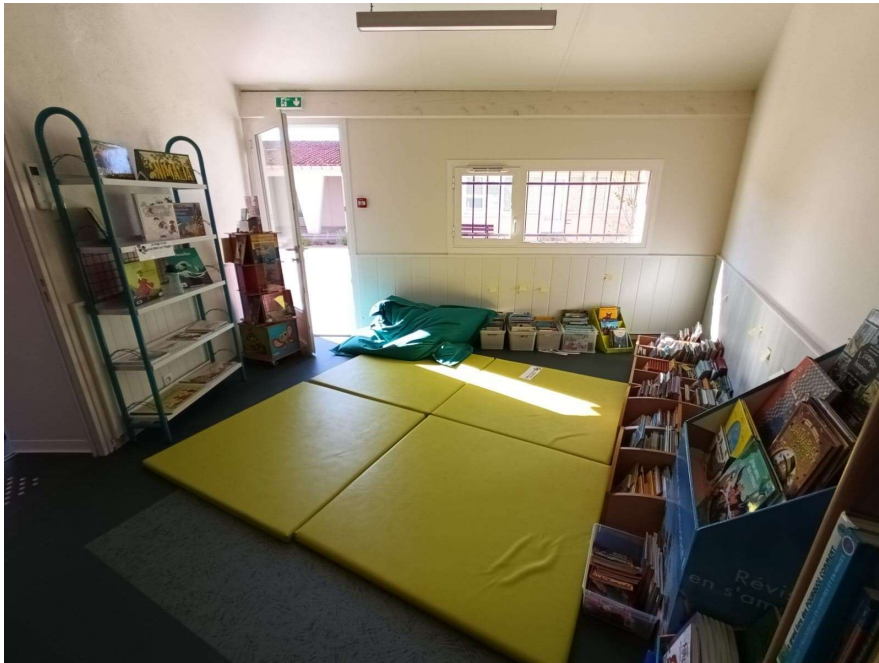


# Travaux réalisés

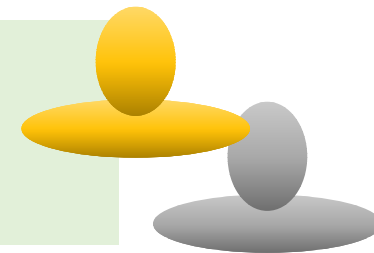
# La Bibliothèque



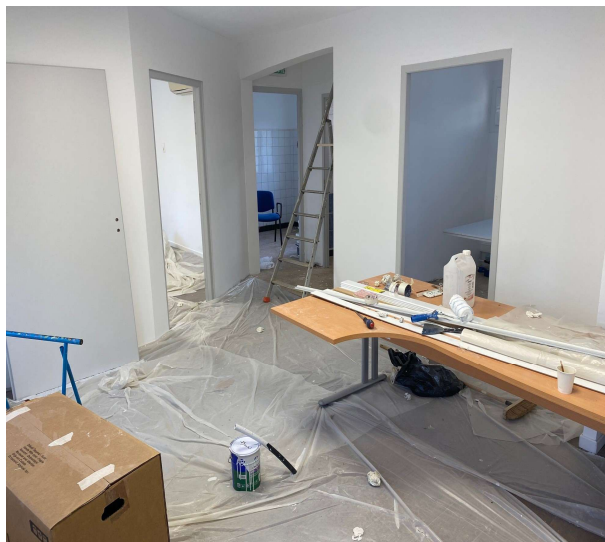
**Aménagements intérieurs 5000 €**



# Travaux réalisés Bâtiments communaux



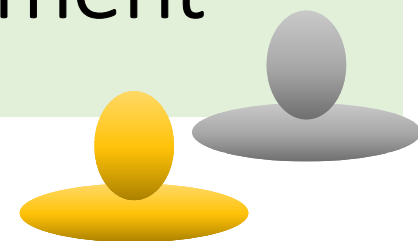
- **Epicerie 2000 € HT (Climatisation, Divers)**
- **Local médical (infirmier) 4500 € HT (Climatisation, LED, Lave main)**
- **Cabinet Médecin 15 000€ HT**
  - Cloisons et portes
  - WC PMR et faïence
  - Carrelages
  - LED et prises
  - Remplacement deux portes
  - Peinture (agents)



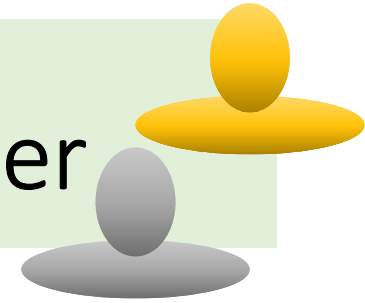
# Travaux réalisés : Débroussaillage

- **OLD par ONF 14 000 € HT subvention 5600 €**

**Chemin des Celettes, Chemin de Foncirgues, Chemin des Perrières**



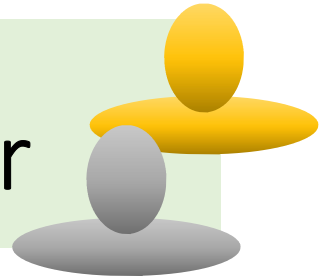
# Point de situation - Travaux à réaliser



- **Salle du conseil /salle mariage**
  - Amélioration acoustique 5000 € HT
  
- **Eglise**
  - Etude avant réparation 5600 € HT



# Point de situation - Travaux à réaliser



- **Passerelle**

- Plaquage pierres de « Lussan »
- *Novembre 2024 ?*
- Coût 13 000 € HT

- **Défibrillateur**

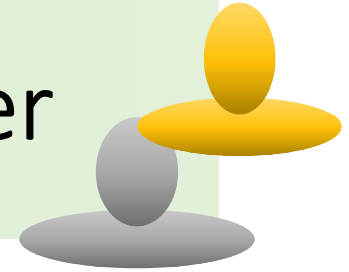
- Cour mairie
- Coût 1700€ HT



# Point de situation

-

# Travaux à réaliser



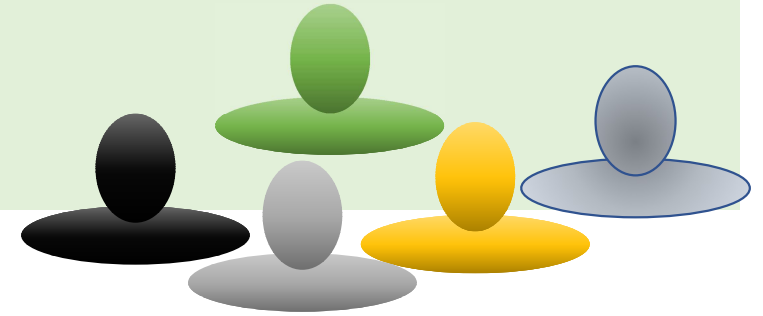
**Aménagement aire près du cimetière**



**Portail d'accès (extension) à partir du parking**



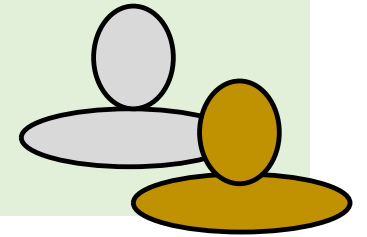
# Questions



Point de Situation

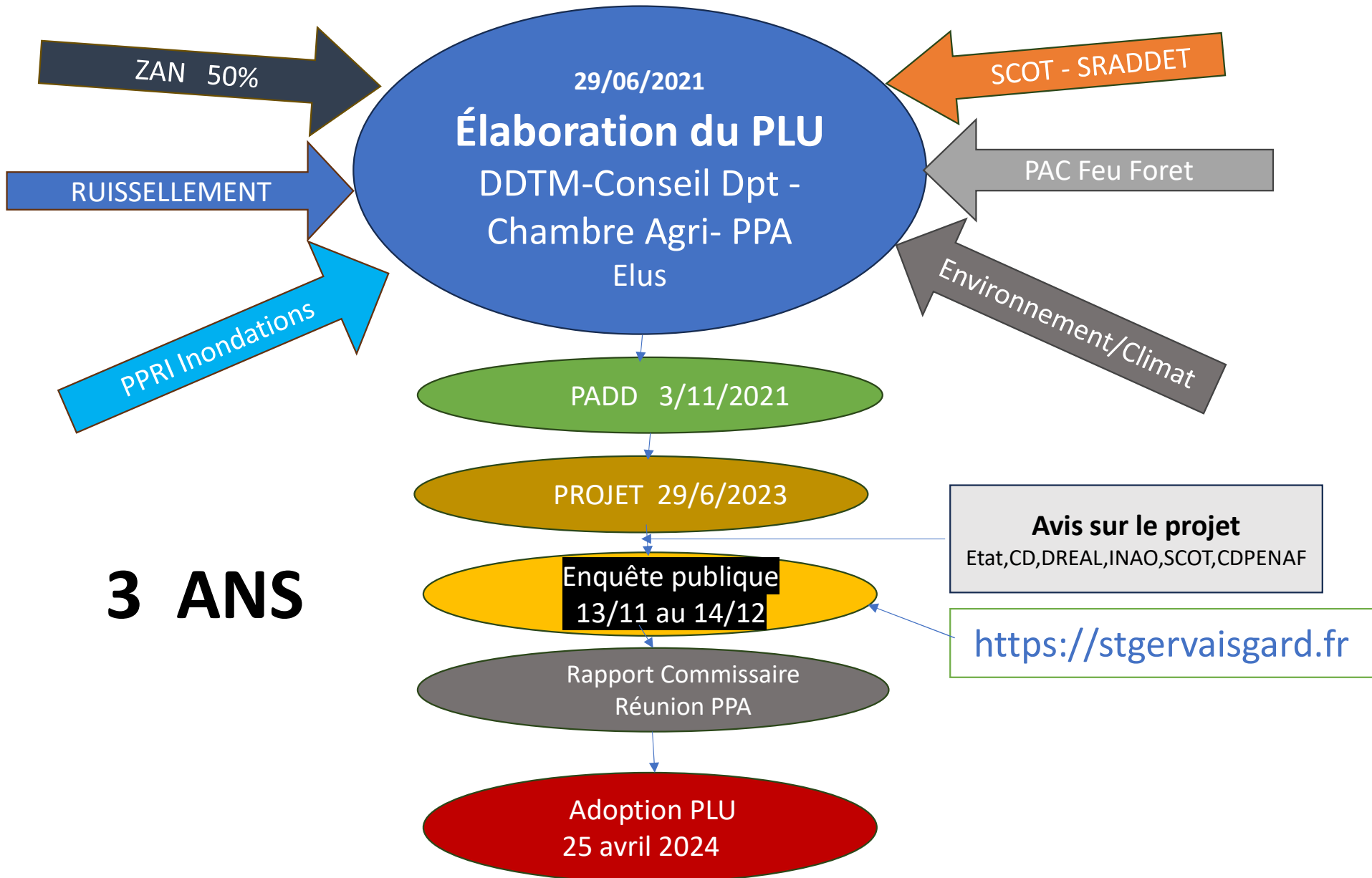
-

PLU





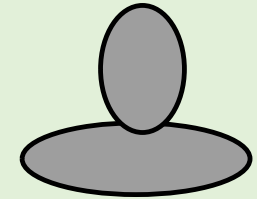
P  
L  
U



Point de Situation

Autres

La redevance incitative

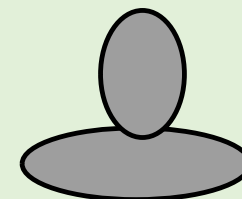


- . Baisse de 30 à 40 % du tonnage OM (bacs noirs)
- . Augmentation de 52% des emballages collectés en sacs jaunes
  - Mais un refus de 30% .... en baisse
- . Au 15 septembre 24 communes sur 44 ont été facturées (mi année)
  - La facture définitive 2024 sera envoyé début 2025.
- . Tarifs 2025 prévus (à ce jour...) sans augmentation.



Point de Situation

Autres



## Les incivilités



**Coût pour la commune:**

**8h de travail d'agent par semaine soit 8500€/an**

**Rappel pratique :**

**Distribution des sacs jaunes en Mairie (en cours)**

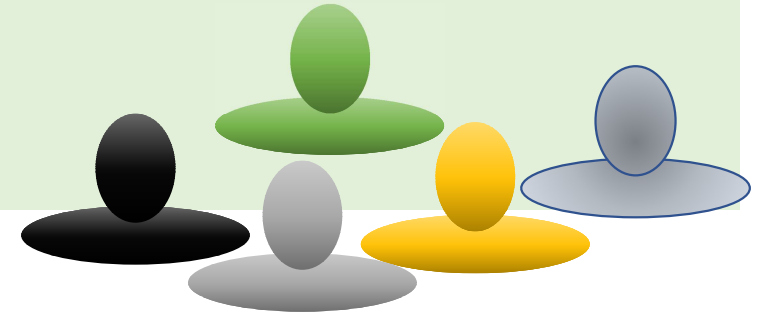
**Containers verre, papier, vêtements à disposition sortie Ouest**

**Accès aux déchetteries gratuit, carte disponible en Mairie**

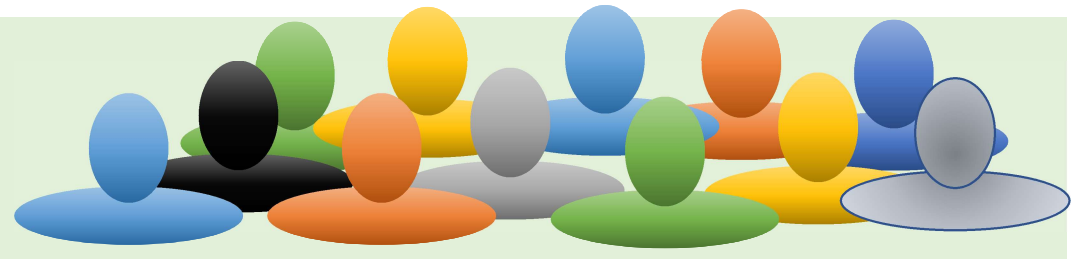
**Ramassage des cartons à Saint-Gervais: Spécifique aux habitants**

**Service des encombrants sur rendez-vous**

# Questions

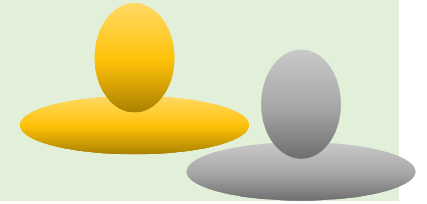


# Sommaire



- 1- Point de situation/ Travaux / Autres
- **2- L'école**
- 3- Réflexion(s) en cours
- 4- Festivités hivernales ? Associations ? Commerces ?
- 5- Divers

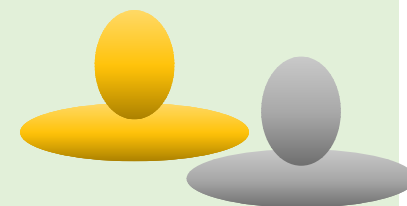
# L'école



- **Historique du chantier de l'école:**
  - Début des travaux Septembre 2019
  - Fin du chantier Octobre 2020 (rentrée des élèves)
- **Financement**
  - **Cout des travaux 2,07 M€**
    - Subventions 1,008 M€ (49%)
    - Prêt relais 1,3 M€ (Remboursement juin 2020/juin 2022)
    - Emprunt 1,05 M€ à 25 ans au taux de 0,96%.
      - Remboursement 47 000€ / an



# L'école

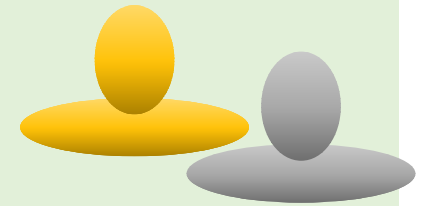


## • L'école Frédéric Mistral en chiffres c'est :

- 88 Élèves
- 5 Enseignants
- 4 Classes
- 4 Agents municipaux
- 55-60 Repas de cantine / jour
- 282h de cantine / an
- 423h de garderie / an
- 737m<sup>2</sup> de bâtiment
- Contrat électrique 60 KVA Triphasé (Tarification !!)



# L'école



**Malgré un bâtiment neuf  
Déjà des problèmes.....**

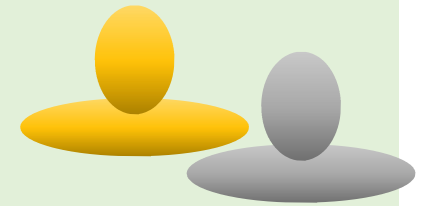


Des procédures en cours auprès des assurances





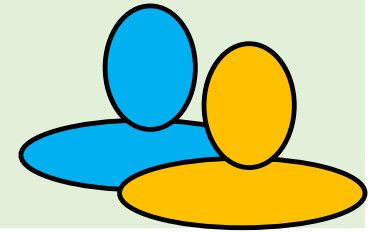
# L'école



**Des équipements ...  
peu adaptés à l'usage des enfants .....**



# L'école



- **L'énergie à l'école**
- **Le chauffage**
  - 32 radiateurs à eau chaude et un recyclage d'air conditionné
    - Gestion des températures pour chaque pièce depuis janvier 2024 (baisse consommation électrique confirmée)
      - Baisse T° la nuit, le mercredi, le WE ..... Cout 12 000€ sur 5 ans.
- **La climatisation**
  - Air conditionné (refroidi) l'été sans régulation
- **L'eau chaude sanitaire**
  - 750 litres d'ECS en boucle !!
    - Recherche d'un système mieux adapté
- **Nous avons une étude en cours pour gérer globalement la consommation électrique ce qui permettrait également de réduire le contrat EDF**

# L'école

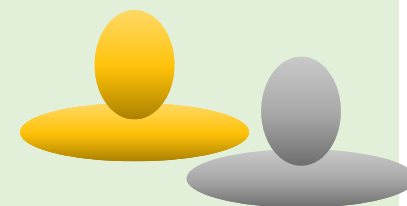


**Quelques problèmes structurels s'ajoutent ...**

- Pas de préau et peu de végétation engendrent une absence d'ombre dans la cour.
- Pas d'espace abrité les jours de pluie ... ainsi que devant l'école pour les parents
- La cour peu adaptée pour les CP... CM2
- Absence de terrain de "sport"
- Salle de cantine « trop petite" 2 services obligatoires

**Ces problématiques nécessiteront d'autres investissements dans les années à venir ...**

# L'école



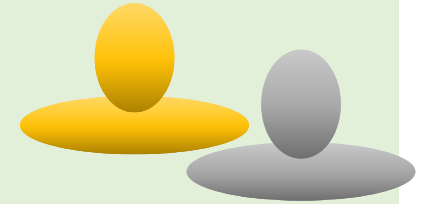
## • L'école Frédéric Mistral en €uros c'est

• Eau-Tel-Elect-OM	22 000	(électricité 20 000 €)
• Contrats/assurance	8 800	
• Fournitures	2 700	
• Subv diverses	3 500	
• Dotation (50€/élève)	4 900	
• Entretien/cantine	1 800	
• Salaires agents	89 200	
• Intérêts	9 000	

• **TOTAL** **143 000 €** soit 29% du budget de fonctionnement communal



# L'école



## - Les améliorations portées pour la rentrée 2024

Achat de matériel de coloriage pour le périscolaire

Dons de 40 jeux de société

Augmentation du budget " pédagogique " et " papeterie "

Rachat d'un photocopieur et maîtrise des coûts

La Discipline " Charte de l'élève "



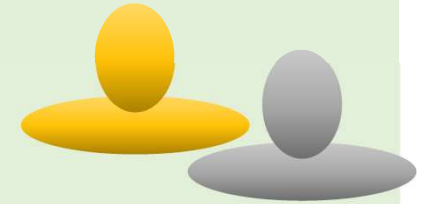
## - Les problématiques récurrentes

Les menus cantine, prix et fonctionnement

Les prérogatives du Ministère de l'éducation Nationale sur les sorties piscines et culturelles ... coût ? Transport ? Logistique ?



# L'école



## LA CHARTE DE L'ÉLÈVE

### JE PEUX

APPRENDRE  
JOUER  
DÉCOUVRIR  
ME FAIRE DES AMIS  
ME FABRIQUER DES SOUVENIRS  
MANGER  
BOIRE  
ME REPOSER  
AIMER  
PLEURER  
RIRE  
NE PAS AIMER  
RESSENTIR TOUTES LES EMOTIONS  
APPRENDRE A GÉRER MES EMOTIONS  
ÊTRE EN CONFIANCE  
ÊTRE ÉCOUTÉ  
ÊTRE EN SÉCURITÉ  
DEMANDER DE L'AIDE

### JE DOIS

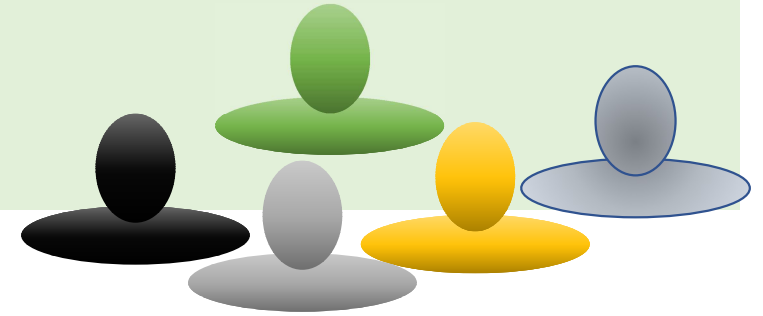
ÊTRE POLI  
ÊTRE ATTENTIF  
ÊTRE DISCIPLINÉ  
ÊTRE PONCTUEL  
RESPECTER MES CAMARADES  
RESPECTER LES AGENTS  
RESPECTER LES PROFESSEURS  
RESPECTER LE MATÉRIEL  
PARTAGER  
RANGER LES OBJETS QUE J'UTILISE  
JETER ET TRIER LES DÉCHETS DANS LES POUBELLES  
METTRE MES AFFAIRES A LEUR PLACE  
SIGNALER LES PROBLÈMES AUX ADULTES  
FAIRE DU MIEUX QUE JE PEUX  
ACCEPTER L'ÉCHEC

**NOM DE L'ÉLÈVE**  
**CLASSE DE L'ÉLÈVE**

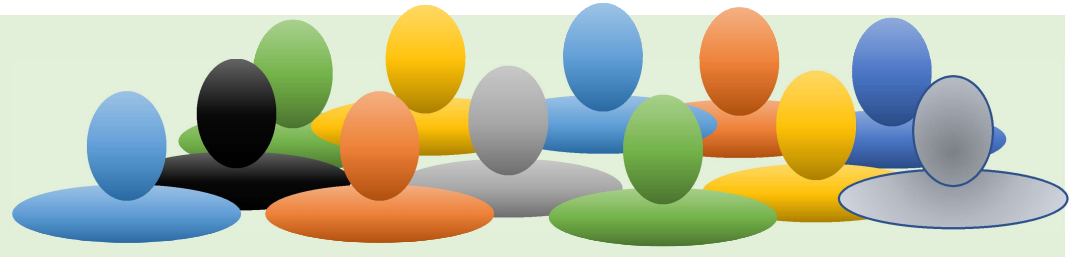
### JE NE DOIS PAS

CRIER  
INSULTER  
MENACER  
ME BATTRE  
CASSER OU ABÎMER VOLONTAIREMENT  
CRACHER  
HARCELER  
NARGUER  
DIRE DES GROS MOTS  
ME MOQUER  
JOUER AVEC LA NOURRITURE  
ME METTRE EN DANGER  
METTRE MES CAMARADES EN DANGER  
ACCÉDER AUX ESPACES INTERDITS  
SORTIR DU CHAMP DE VISION DES ADULTES  
SORTIR SANS AUTORISATION  
RESTER ISOLÉ SI J'AI BESOIN D'AIDE

# Questions



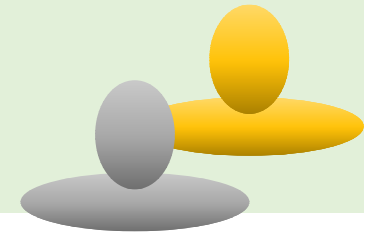
# Sommaire



- 1- Point de situation / Travaux / Autres
- 2- L'école
- **3- Réflexion(s) en cours**
- 4- Festivités hivernales ? Associations ? Commerces ?
- 5- Divers



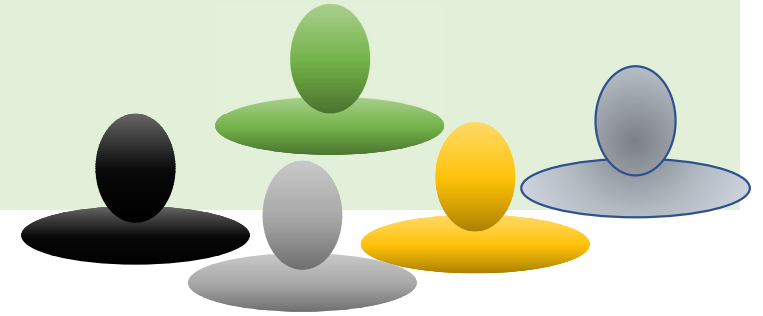
# Réflexion(s) en cours



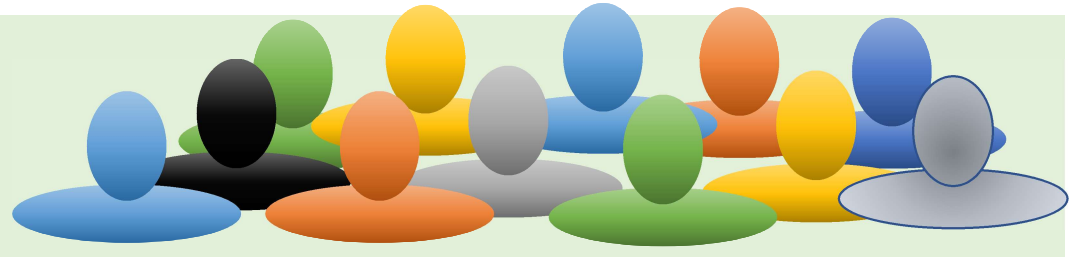
- Vidéo surveillance
- Achat de terrains
- Création de parking
- Création d'un espace vert ... Parcours de sport ? Lieu de rencontre ?
- Terrain communal près de l'école
- Destination du foyer communal .....



# Questions



# Sommaire



- 1- Point de situation / Travaux
- 2- l'école
- 3- Réflexion(s) en cours
- **4-Festivités hivernales - Associations - Commerces**
- Divers

# Festivités Associations Commerces

- Après une saison estivale chargée,
- Rentrée des activités associatives

**NOUVEAU!**

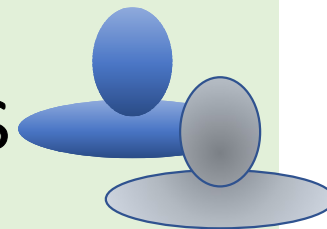
L'association Angélique Production propose des cours de théâtre le Mardi de 17h30 à 21h30 au Foyer Communal pour ados et adultes.



**SAINT-GERVAIS NE DORT  
DONC JAMAIS ?**

**Je tiens une de  
ces formes**

# Festivités Associations Commerces



## SAINT-GER'VERT 4



## BILAN 2024

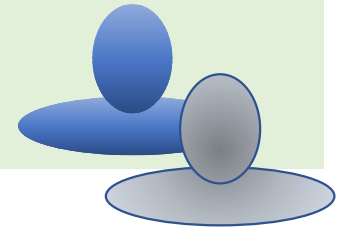
Nombre de participants 40

Quantité totale estimée : 911 kg

- Emballages verre : 10 kg
- Emballages (plastique, métal et carton) et papiers : 2000 litres
- Métaux (hors emballages) : 500 kg
- Mégots : 1 kg

*Merci*

# Festivités Associations Commerces



**Si vous êtes nombreux ce soir  
c'est que vous avez fait le choix  
du "sérieux" !**

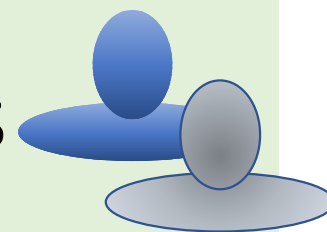
**Mais vous pourrez vous  
rattraper bientôt ...**

**Accords Whiskys  
fromages et  
chocolats**

**Jeudi 17 Octobre  
à 18h30**

Sur réservation  
04.66.82.75.67  
stgervais@vilavigne.fr

# Festivités Associations Commerces



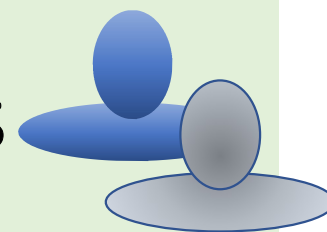
## HALLOWEEN

De

L' APE



# Festivités Associations Commerces



PETITE RESTAURATION SUR PLACE  
DÉGUSTATION DES VINS DU DOMAINE

Des Idées cadeaux pour les fêtes...



Le S'Armand - Route de Barjac 30200 Saint Gervais  
06 98 32 86 65  
le-s-armand-cave-a-vin.com

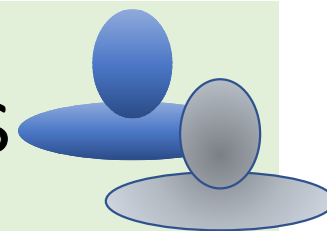
**Les primeurs ...  
et fêtes de fin d'année amèneront leur lot  
d'animations ....**



**8 Décembre  
Marché de Noël des Anciens de l'École**



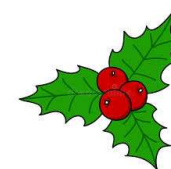
# Festivités Associations Commerces



## NOËL



**MERCREDI 11 DÉCEMBRE**  
**REPAS DES AÎNÉS**  
Inscriptions en Mairie avant  
le 29 Novembre 2024  
pour les  
Saint-Gervaisiens  
ayant 65 ans  
au 1<sup>er</sup> Janvier 2024.

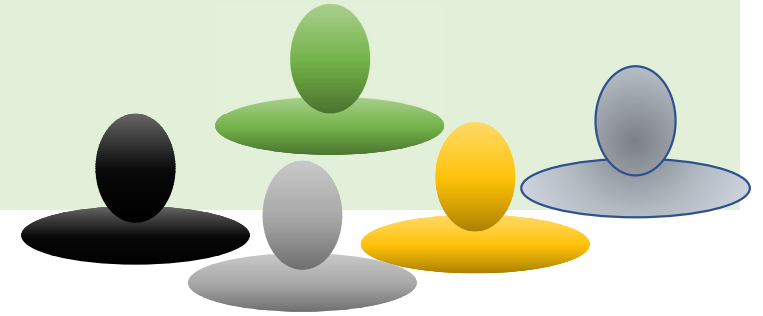


Cette année, il y a un dress code !

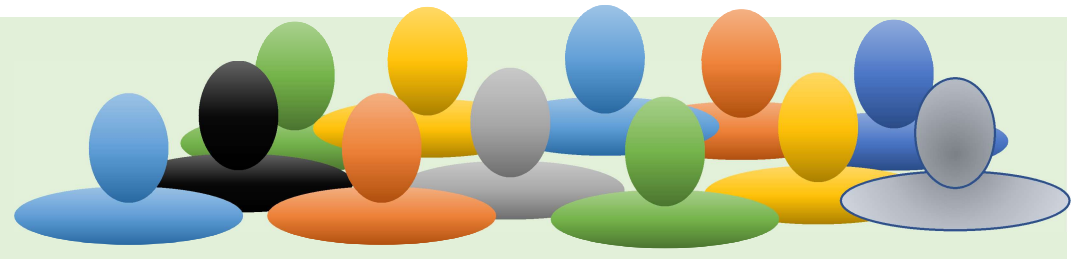
Nos hôtes **devront porter** un détail  
"Noëlique" ... pull, écharpe, boucle  
d'oreilles, serre-tête !



# Questions

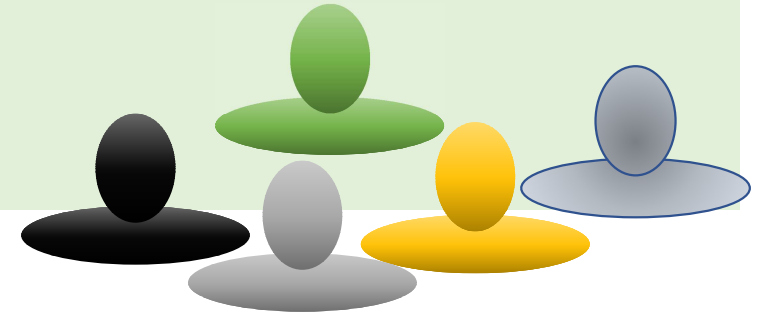


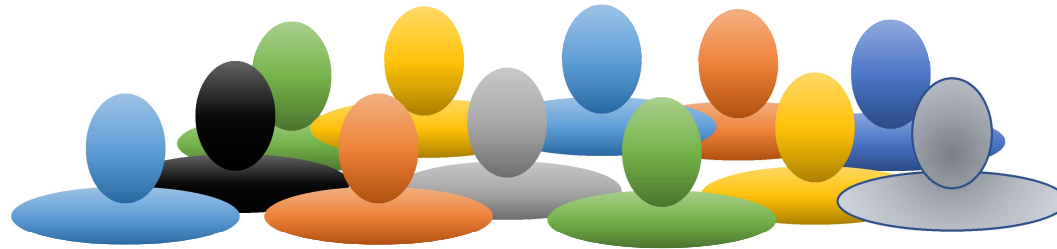
# Sommaire



- 1- Point de situation / Travaux
- 2- L'école
- 3- Réflexion(s) en cours
- 4- Festivités hivernales ? Associations ? Commerces ?
- **5- Divers**

# Questions





*Merci*

