



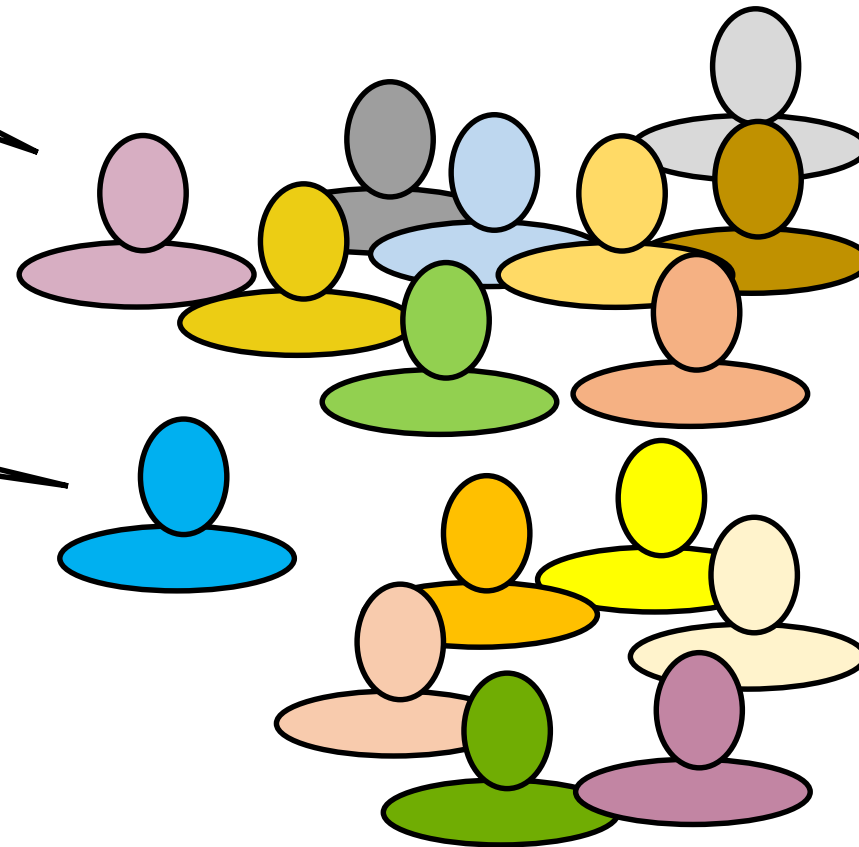
CONSEIL COMMUNAL
CONSULTATIF
SAINT-GERVAIS

16 FÉVRIER 2023

Conseil Communal Consultatif de Saint-Gervais

Je veux participer

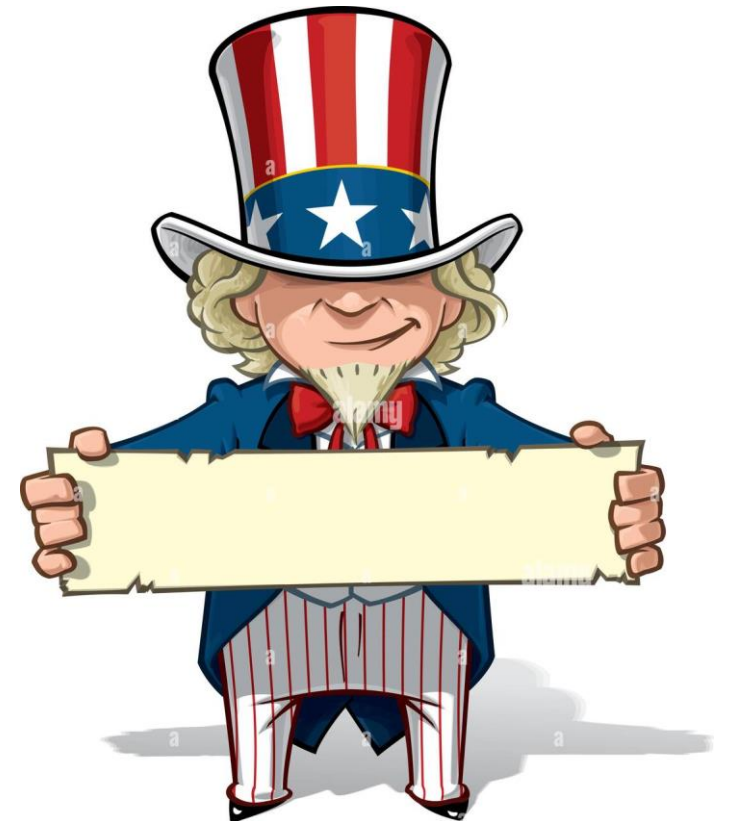
J'ai une idée



J'ai une question

SOMMAIRE

- 1 - Point de situation
- 2 - Projet terrain communal
- 3 - Projet Mairie
- 4 - Divers



Point de situation du précédent CCC



STATIONNEMENT ET CIRCULATION

OBJECTIFS

1. Limiter la vitesse
2. Organiser les flux de circulation
3. Organiser le stationnement
4. Le risque inondation



Rue Du Pigeonnier



Rue Du Pigeonnier



Chemin de la Jasse et des Cellettes



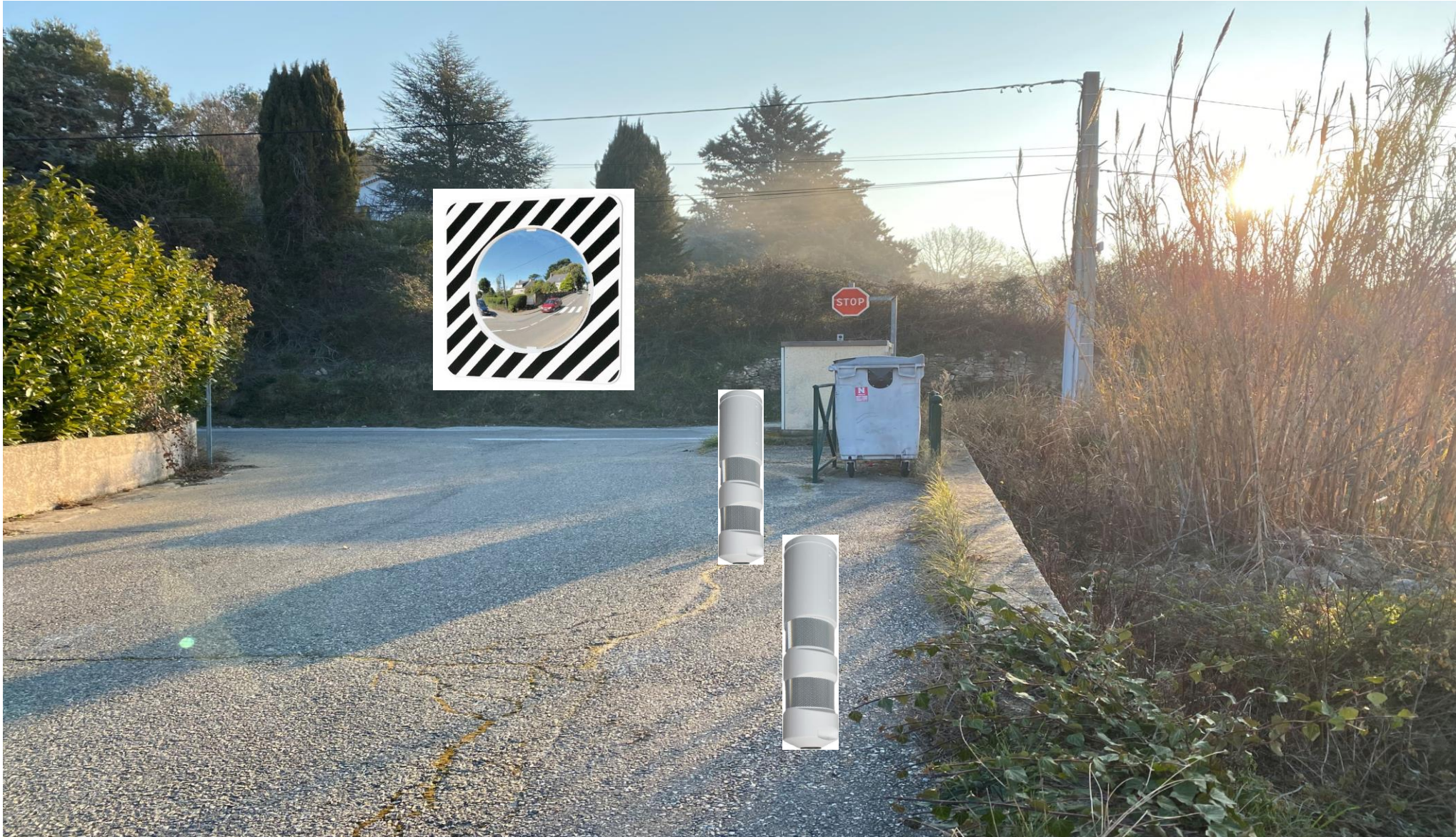
Chemin de la Jasse et des Cellettes



- Chemin de la Jasse et des Cellettes



- Chemin de la Jasse et des Cellettes



Rue Buissonnière et chemin Mijoulan



Rue Buissonnière et chemin Mijoulan



Rue Buissonnière et chemin Espais



Chemin des vigneron



Barrières inondation (Ruisseau Boutari)



Noms de rues et chemins

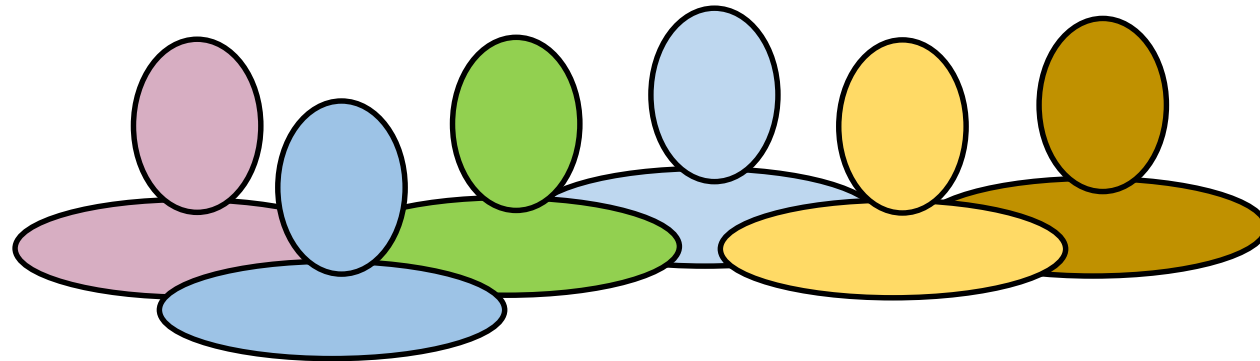
Une dizaine de rues et chemins à identifier



**Chemin
de la Charrette**

QUESTIONS

J'ai une question !



TERRAIN COMMUNAL



TERRAIN COMMUNAL

Historique

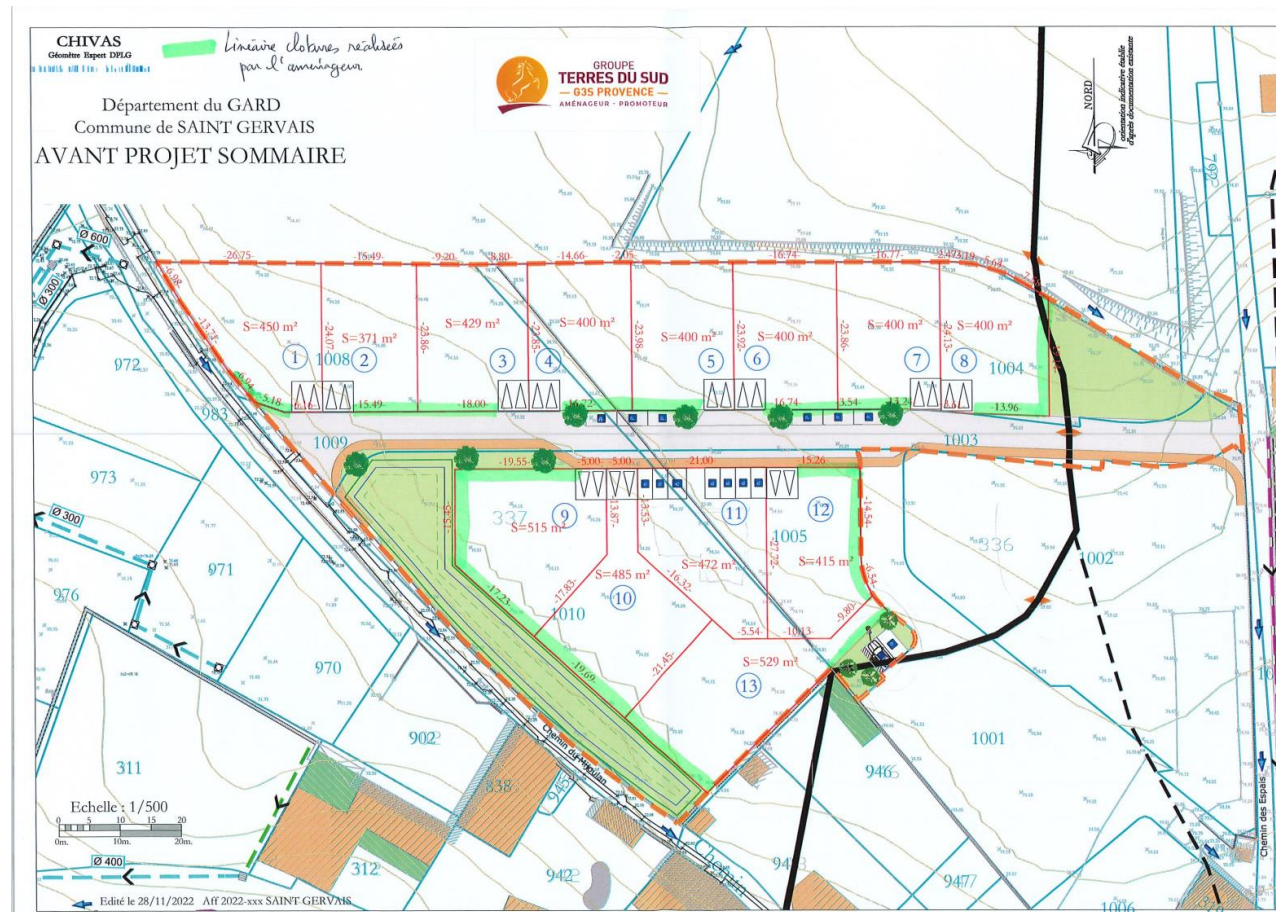
Proposition « Logis Cévenols »

- Habitat social location P2, P3, P4 en collectif ou non
 - 100 % du terrain
 - Terrains accession propriété et habitat collectif

Proposition « Terres du Sud »

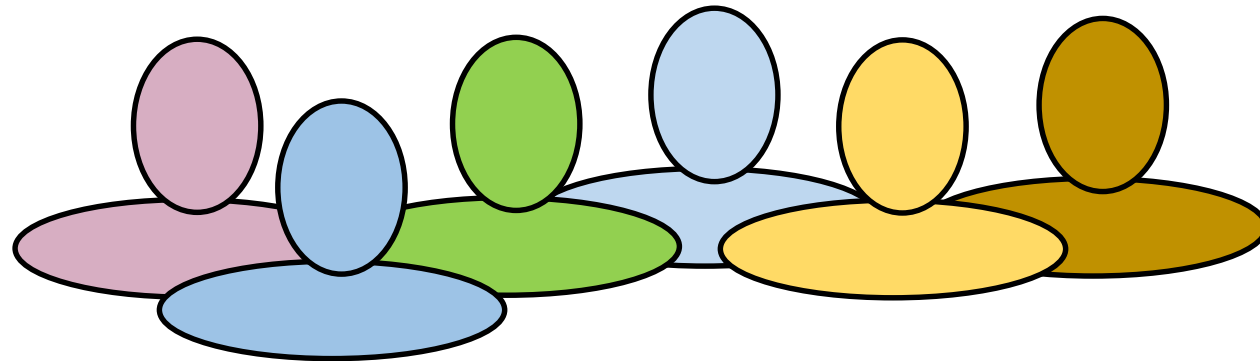
- Terrains en accession propriété
 - Lots individuels
 - Possibilité de « pôle médical privé »
 - Possibilité de petit collectif à la location (6 appartements)

TERRAIN COMMUNAL



QUESTIONS

J'ai une question !



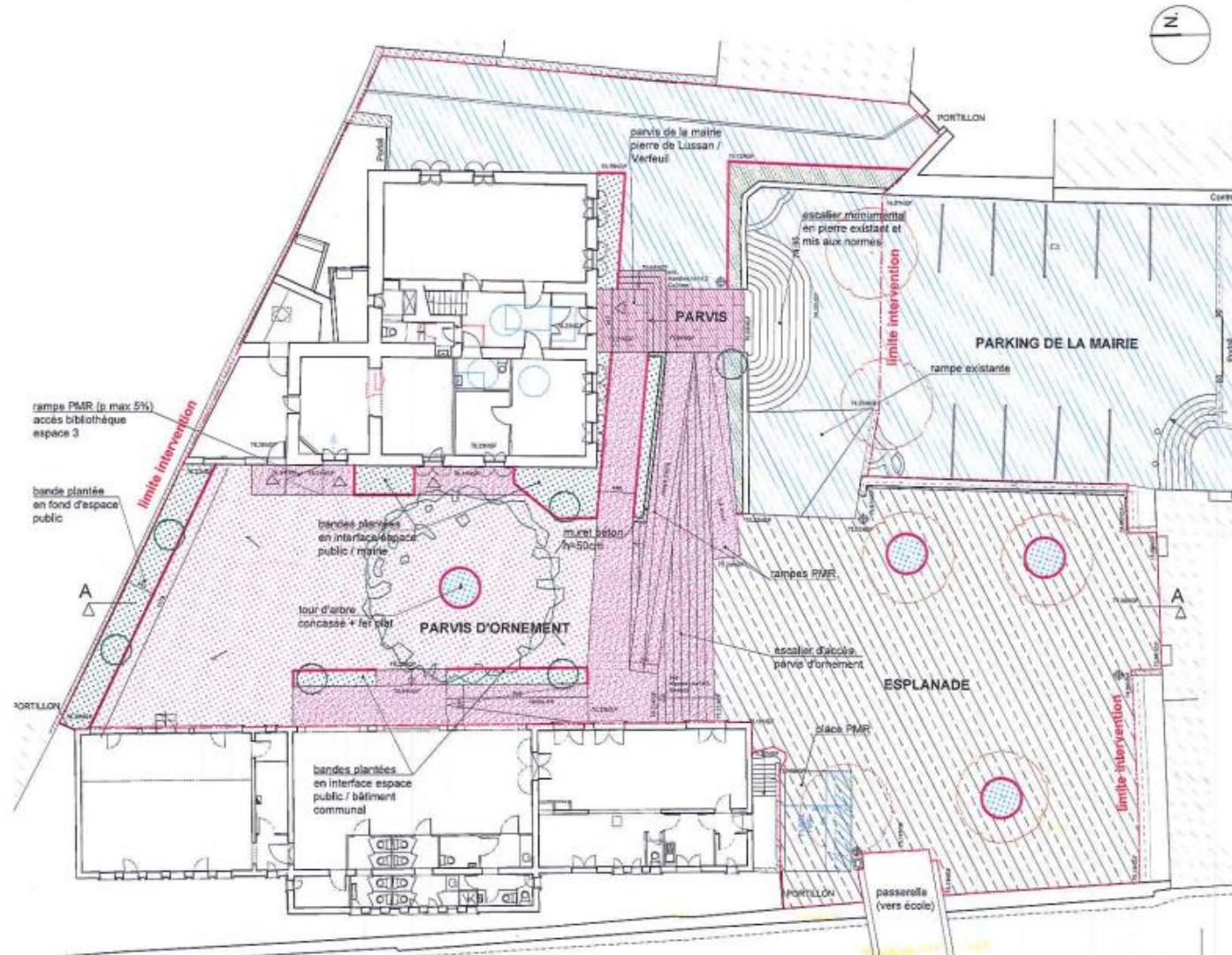
MAIRIE

Objectifs

- Mise aux normes des espaces recevant du public: Bibliothèque, accueil ...
- Mise en sécurité et rénovation du patrimoine municipal
- « Dés imperméabilisation » des sols et végétalisation
- Aménagement extérieur visant à créer un cœur de village reliant la mairie, l'école, la bibliothèque ...
- Créer un espace agrémenté propice à la balade, la rencontre et aux festivités

LEGENDE

-  Sol en place
-  pavés pierre
-  Enrobé y compris signalétique PMR au droit du stationnement
-  Stabilisé
-  Massifs vivaces
-  haie existante
-  Pied d'arbre : concassé calcaire
-  Béton désactivé + marches béton clair
-  muret béton
-  mur ou muret pierre
-  bordure fer plat
-  Arbres existants
-  Arbres supprimés
-  Arbres plantés (trène à petites feuilles *Fraxinus angustifolia* Raywood)
-  Démolitions
-  canôlable



NOTA : limites parcellaires représentées à titre indicatif

restructuration du Rdc de la Mairie et aménagement de ses abords . Saint-Gervais (30200) AVP

11. Projet - Plan des revêtements extérieurs . 1/200e



MAIRIE

- **Subventions attendues**

- Conseil départemental 78653 €
- Région 34394 €
- Fonds concours agglo (2021- 2022) 7570€ + 7770€
- DETR (état) dossier en cours
- Région dossier en cours : Dès imperméabilisation des sols
- Fond vert (état) dossier en cours : végétalisation et éclairage public

MAIRIE



Cerise sur le gâteau de l'aménagement extérieur

La tant attendue : PASSERELLE

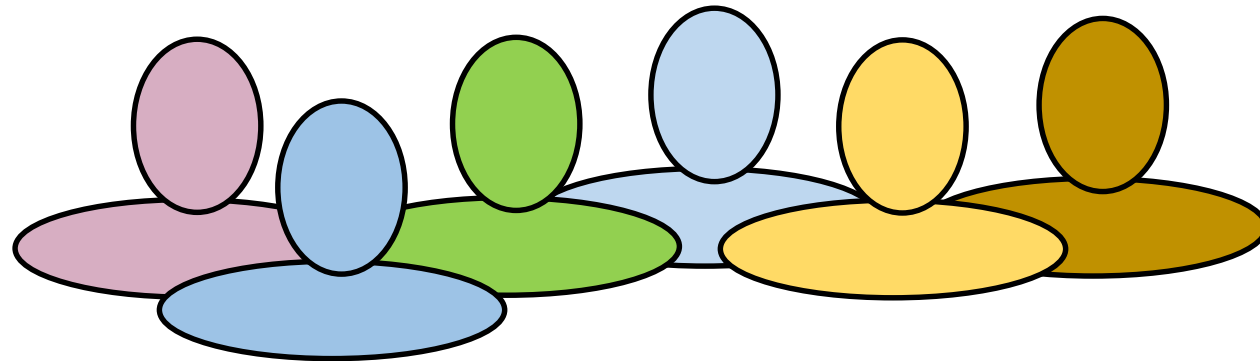
MAIRIE

Embellissement de la passerelle



QUESTIONS

J'ai une question !



DIVERS

- Eclairage public
- Point Bibliothèque
- Aménagement épicerie
- Festivités
- Point Redevance Incitative
- Eau et assainissement

Eclairage Public

- **En 2022:** 74 points lumineux réhabilités en lampe LED
 - (Centre du village, chemin des Cellettes, hameau des Cellettes)
- **Printemps 2023:** 74 autres points lumineux vont être réhabilités
 - (Quartiers Ouest village)
- **Automne 2023:** les 46 derniers points lumineux seront réhabilités
 - (Partie Est du village, quartier de l'Isle, quartier Mijoulan)

Eclairage Public

- Sur les 74 points lumineux réhabilités en 2022, le facteur de réduction d'économie d'énergie constaté est de 5,3
 - Soit 5,3 fois moins de KWH consommés
 - Soit une économie de 2231 € sur la période (3346 € en année pleine)

Bibliothèque

En 2023 : 63 abonnés
(21 en mars 2022)

- 4 heures d'ouverture hebdomadaire tous les jeudis de 16 à 20h.
- 4 h le dernier samedi du mois.

Un fonds de 2600 livres
(260 achats en 2022)

Retour du Bibliobus :

- 250 à 300 livres deux fois par an
- Prêt permanent de 600 livres

80 élèves de l'école
Frédéric Mistral en 2022

Un nouveau lieu magnifique :
L'ancienne salle de classe de 55 m²
depuis le jeudi 09/02/2023



Bibliothèque



Bibliothèque



Bibliothèque



Epicerie et Festivités



Redevance Incitative Eau et assainissement

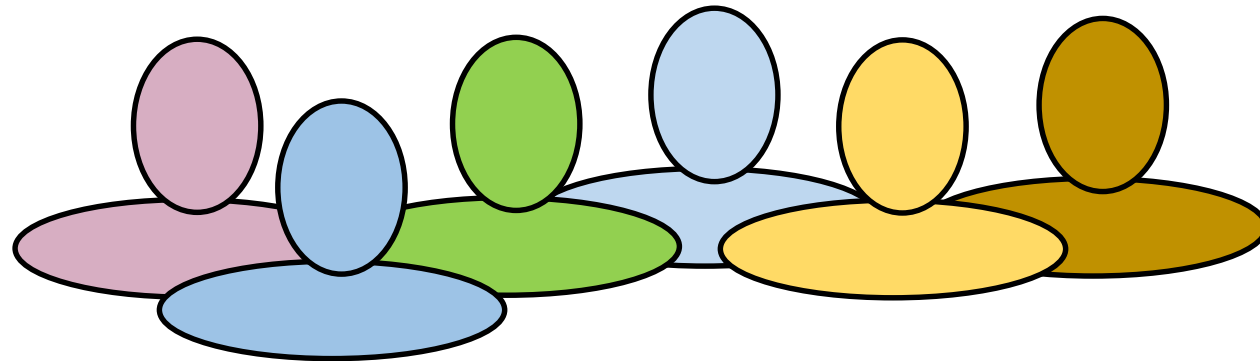
Redevance incitative 0800 72 49 79

Eau et assainissement Dépannage 04 30 61 10 08

Consommateur 04 30 62 10 00

QUESTIONS

J'ai une question !



Merci pour votre attention et votre participation !

