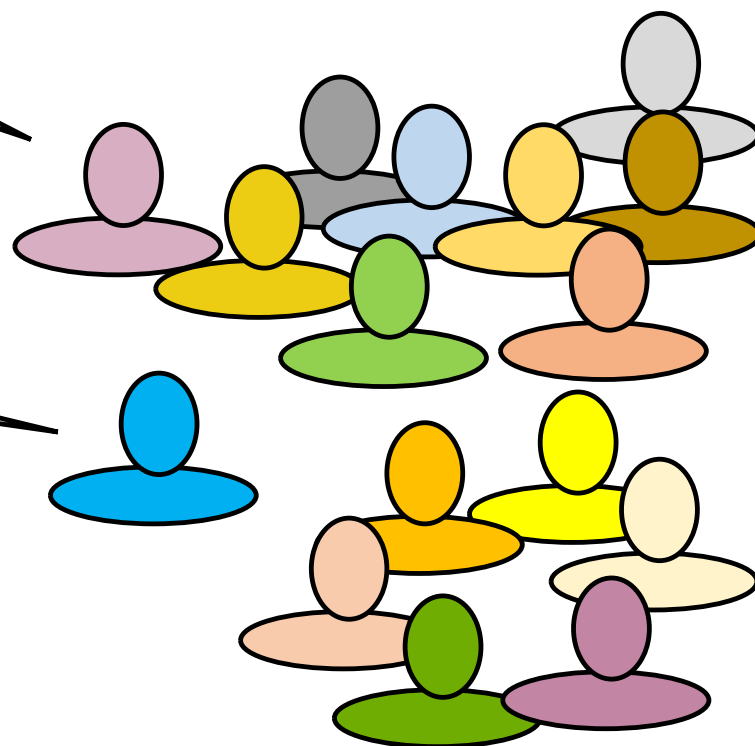




Conseil Communal Consultatif de Saint-Gervais

Je veux participer



J'ai une question

J'ai une idée

Sommaire

PLAN LOCAL D'URBANISME (PLU)

PROJET COLLECTE DES DÉCHETS

STATIONNEMENT

EMBELLIR LE VILLAGE

RÉAFFECTATION ANCIENS LOCAUX SCOLAIRES

PLAN LOCAL D'URBANISME (PLU)

- **En quelques mots :**

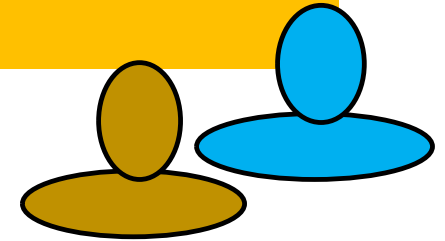
- **le SCoT**

- Le Schéma de Cohérence Territoriale créé par la loi Solidarité et Renouvellement Urbain (SRU en décembre 2000) permet une stratégie intercommunale cohérente.
- Il définit pour la Communauté d'Agglomération du Gard Rhodanien (CAGR) le potentiel de développement urbain et d'accroissement de la population.
- Élaboré par la CAGR pendant plusieurs années et voté par le Conseil Communautaire en janvier 2021 (280 pages)

- **Le PLU**

- Il définit 4 types de zones :
 - **U** pour les zones urbanisées
 - **AU** pour les zones à urbaniser
 - **N** pour les zones naturelles
 - **A** pour les zones agricoles
- Il définit la réglementation en matière de construction

PLAN LOCAL D'URBANISME (PLU)



Un peu d'Histoire ...

- Le Plan d'occupation des Sols (POS) était applicable jusqu'en 2017.
- En l'absence d'un PLU, c'est le Règlement National d'Urbanisme (RNU) qui s'est imposé et réglemente l'urbanisme à ce jour à Saint-Gervais.
- Le PLU qui a débuté en 2009 n'a pas abouti. Dès juin 2020 nous avons repris le dossier et devrions le terminer en 2022.

PLAN LOCAL D'URBANISME (PLU)

• DEROULEMENT DES RENCONTRES

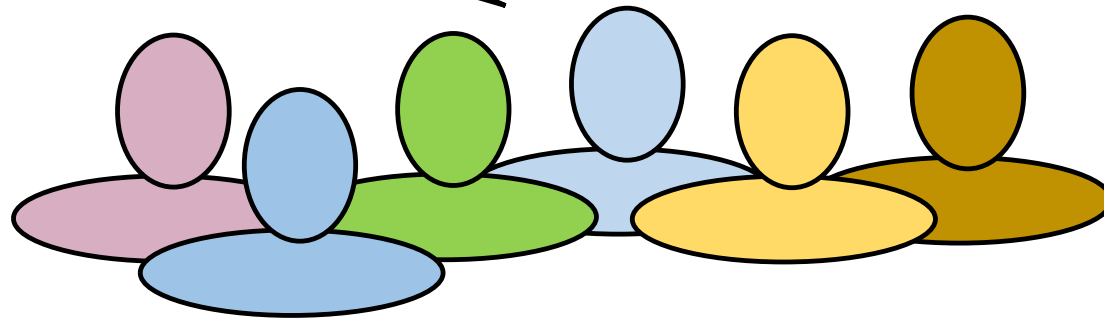
- 1 Réunion du Maire et des Adjointes avec l'Urbaniste (12 juin 2020)
- 2 Réunion équipe municipale
- 3 Réunion entre le Conseil Municipal et l'Urbaniste (02 décembre 2020)

- 4 Réunion avec les Personnes Publiques Associées (PPA) (prévue le 30/03/21)
pour présenter le diagnostic et vérifier la conformité des orientations
- 5 Réunion publique (date à venir)
- 6 Réunion de concertation avec les viticulteurs et/ou
agriculteurs animée par l'urbaniste (date à venir)
- 7 Réunion de concertation avec le CCC animée par
l'Urbaniste (date à venir)



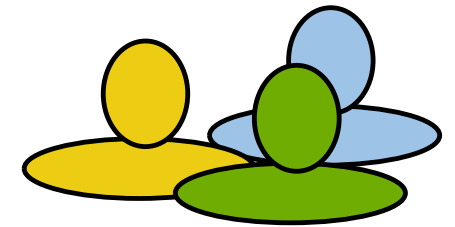
ÉCHANGES

J'ai une question sur le PLU !!



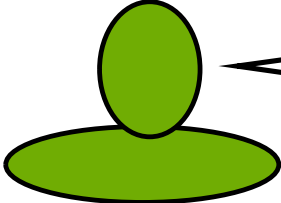
PROJET COLLECTE DES DÉCHETS

OBJECTIFS :



- Organiser un point de collecte unique :
 - Réduire l'impact visuel des containers
 - Limiter les apports extérieurs
 - Respecter le cimetière et ses abords

PROJET COLLECTE DES DÉCHETS



Ne plus souffrir
cette vision dans
un lieu de souvenir
et recueillement



PROJET COLLECTE DES DÉCHETS

POINT EST

- Suppression de tous les containers et bacs
- Redistribution des bacs noirs et jaunes sur les points existants à proximité
- Transfert de tous les containers dédiés (papier, carton, verre...) sur le point Ouest

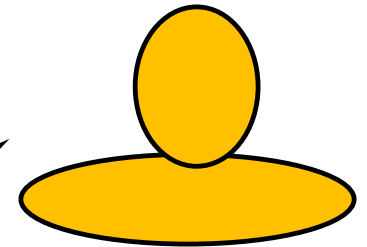
POINT OUEST

- Élargissement, alignement, création d'une haie
- Construction d'une dalle de béton pour faciliter l'accès et le nettoyage
- Créer un espace dédié aux containers : cartons, verres, papiers...

PROJET COLLECTE DES DÉCHETS

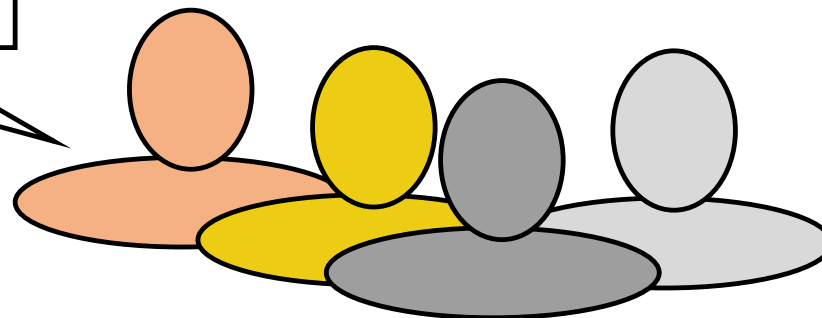


CRÉATION D'UN
ESPACE AGRÉMENTÉ



ÉCHANGES

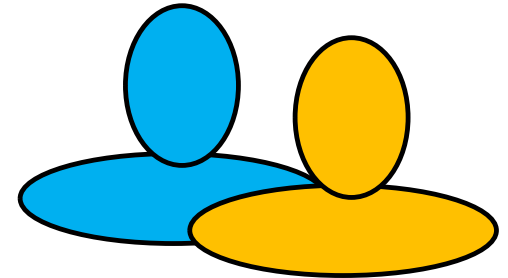
**J'ai une question sur la collecte
des déchets !!**



STATIONNEMENT

QUELQUES ACTIONS :

- Aménagement d'un parking supplémentaire de 1000 m² à côté de l'école
- Parking Mairie : ouvert au public en journée
- Contrat fourrière voté et applicable
- Création prochaine d'un parking au cimetière
- Subvention demandée

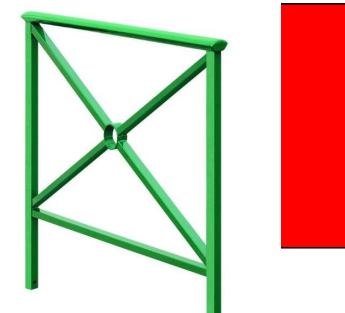


STATIONNEMENT

PROJETS



STATIONNEMENT



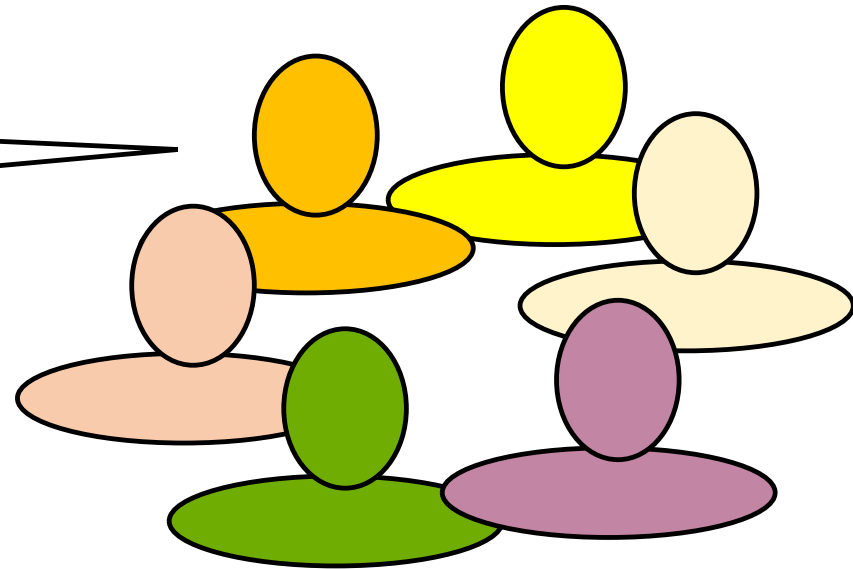
STATIONNEMENT

OBJECTIF : TOUR DE L'ÉGLISE

- Lutter contre le stationnement « sauvage »
- Faciliter la circulation des convois funéraires
- Permettre un accès permanent aux véhicules de secours et sécurité

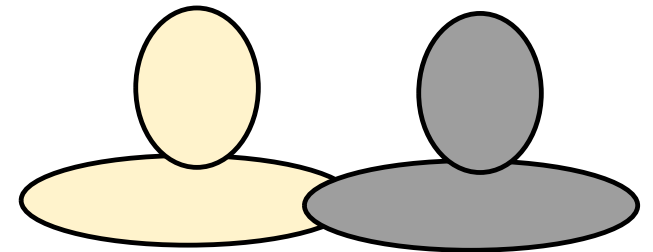
ÉCHANGES

**J'ai une question sur le
stationnement**



EMBELLIR LE VILLAGE

- Entretien et nettoyer
- Fleurir
- Aménager
- Mettre en discrétion les containers



EMBELLIR LE VILLAGE



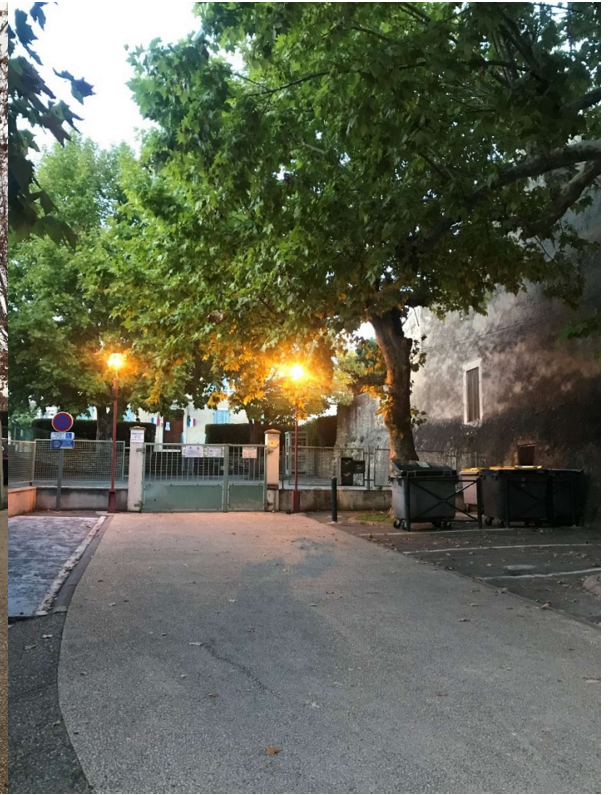
EMBELLIR LE VILLAGE



EMBELLIR LE VILLAGE



EMBELLIR LE VILLAGE

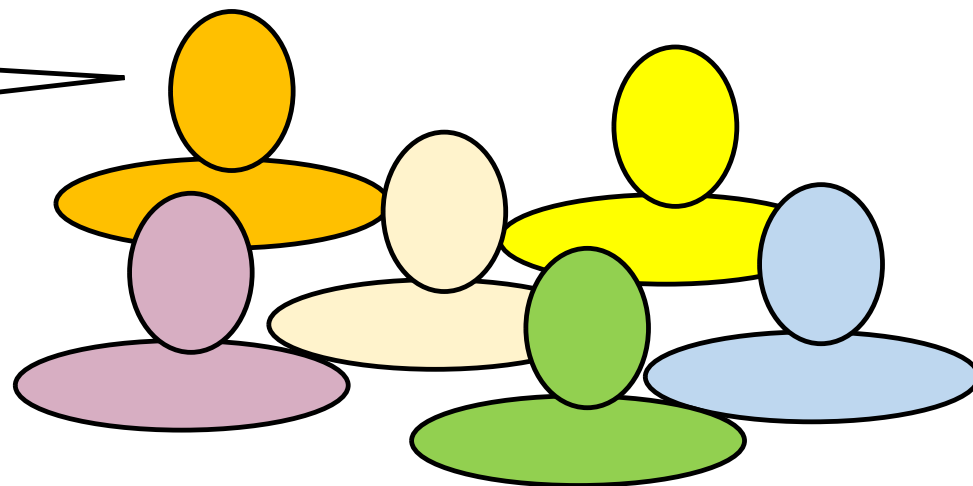


EMBELLIR LE VILLAGE

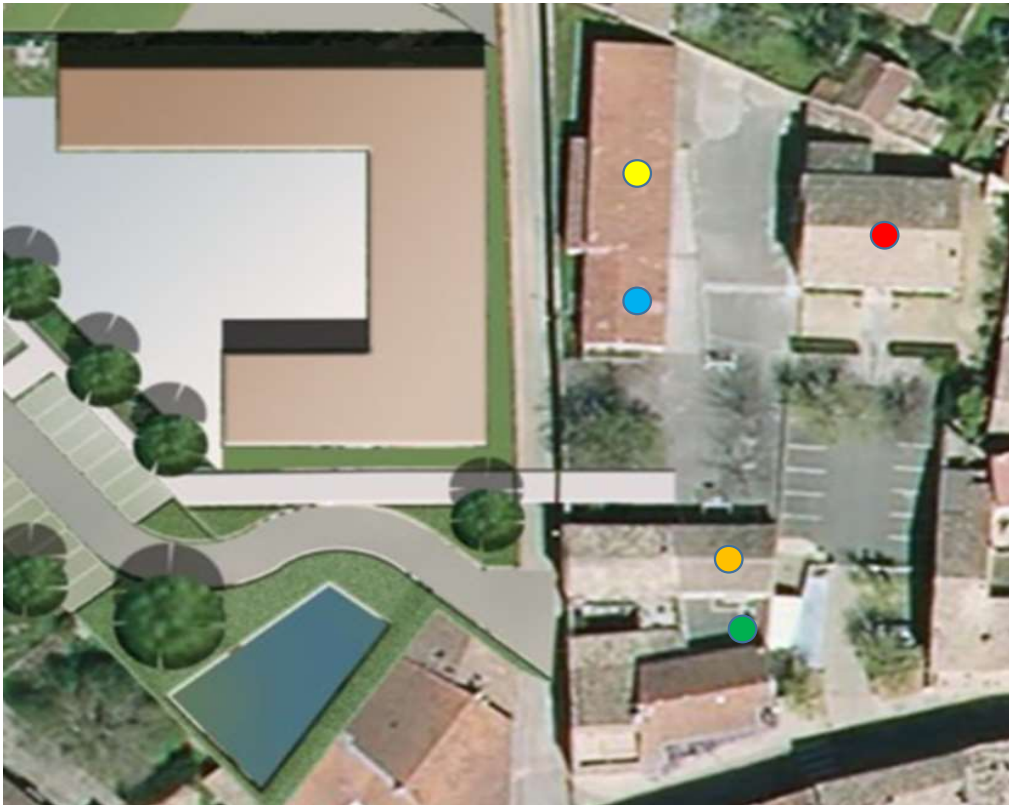


ÉCHANGES

J'ai une idée sur
l'embellissement du
village



Réaffectation anciens locaux scolaires



- Mairie au RDC, accès PMR
- Salle de Conseil ou salle de Réunion ...
- Bibliothèque
- Local infirmier
- Extension Commerce

Réaffectation ancienne classe

- **LOCAL INFIRMIER**

- MISE AUX NORMES PMR
- CONFORMITÉ DU LOCAL
- ACCESSIBILITÉ VÉHICULE HANDICAPÉ
- VISIBILITÉ
- REGROUPEMENT DES SERVICES



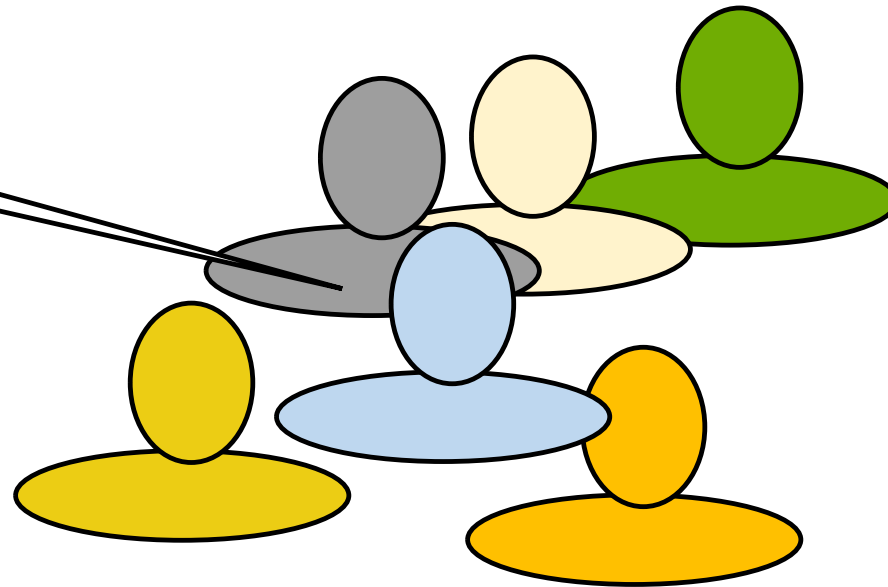
Réaffectation ancienne classe

- BIBLIOTHÈQUE



ÉCHANGES

Et si ...



Prochain Conseil Communal Consultatif

- PASSERELLE
- CIRCULATION
- ...



Questions

**Vivement le prochain
rendez-vous !**

